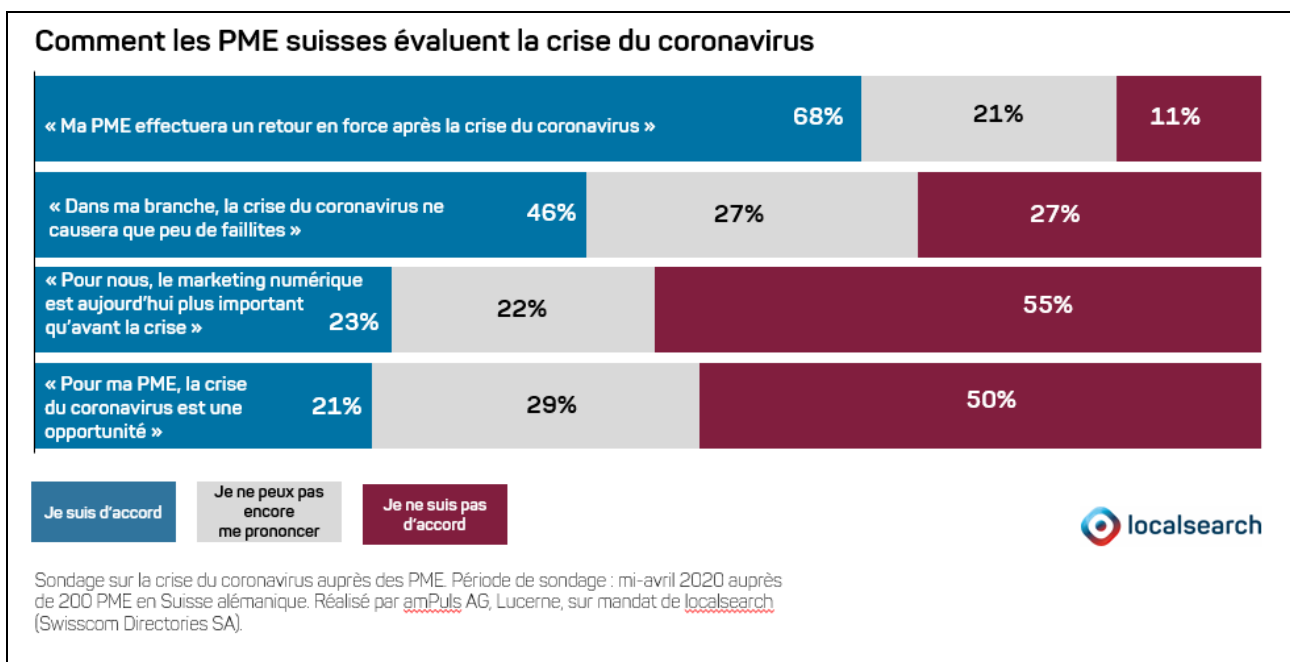


Sondage représentatif sur la crise du coronavirus auprès des PME
La majorité des PME suisses croient à un retour en force

Zurich, le 6 mai 2020 – La majorité des PME suisses ne se laissent pas décourager par la crise du coronavirus. Plus de deux tiers des moyennes entreprises gardent confiance et prévoient de revenir en force après l'épidémie. C'est ce que révèle un sondage représentatif de localsearch (Swisscom Directories SA).

Malgré d'importants bouleversements, les PME suisses ne croient pas à l'apocalypse économique. Dans un sondage mandaté par localsearch (Swisscom Directories SA) et mené auprès de 200 PME de Suisse alémanique, 68% des participants sont d'accord avec la déclaration suivante : « Ma PME effectuera un retour en force après la crise du coronavirus ». Une minorité de 11% doute de sa propre survie économique.


Une minorité de PME s'attend à des faillites en cascade

Les PME suisses se montrent non seulement optimistes face à leur propre avenir après l'épidémie, mais elles ne s'inquiètent pas non plus outre mesure pour le futur de leur secteur. Près de la moitié des sondés (46%) sont d'accord avec l'affirmation « Dans ma

branche, la crise du coronavirus ne causera que peu de faillites ». À l'inverse, 27% d'entre eux s'attendent à des faillites en cascade chez leurs concurrents. Toutefois, nombreuses sont les entreprises qui estiment qu'il est prématuré de se prononcer définitivement sur ce point. En effet, un quart des participants au sondage (27%) pensent ne pas encore pouvoir évaluer le risque de faillites entraînées par la crise du coronavirus.

Faire de la crise une opportunité : une PME sur cinq entrevoit un grand potentiel pour son activité après l'épidémie

Une PME suisse sur cinq considère cette crise comme une opportunité. L'affirmation « Pour ma PME, la crise du coronavirus est une opportunité » a été approuvée par 21% des sondés, tandis que 50% d'entre eux estiment qu'elle ne s'applique pas à la situation et que 29% ne souhaitent pas émettre de jugement. « La force mentale et l'optimisme de nombreuses PME suisses m'impressionnent beaucoup. Ce sont des conditions idéales pour la reprise économique », commente Stefano Santinelli, CEO de localsearch (Swisscom Directories SA), au sujet de l'évaluation émise par les PME.

L'épidémie accélère la numérisation : de nombreuses PME restent toutefois sceptiques

Comme conséquence des mesures de confinement, la population a fortement numérisé ses habitudes quotidiennes, que ce soit au travers des achats en ligne, du télétravail, de la livraison de nourriture, des conférences vidéo ou des paiements sans espèces. Toutefois, cette tendance laisse de nombreuses PME de marbre. Quelque 55% des entreprises interrogées déclarent ne pas s'intéresser davantage qu'auparavant aux offres numériques tels que les boutiques ou réservations en ligne suite au confinement. Seule une minorité de 23% est d'accord avec l'affirmation « Pour nous, le marketing numérique est aujourd'hui plus important qu'avant la crise ».

Stefano Santinelli est convaincu que le décalage entre les attentes croissantes des consommateurs dans le domaine numérique et le manque d'adéquation de nombreuses PME à ces attentes se révélera dangereux pour ces entreprises à moyen terme : « Le consommateur ne s'adapte pas au prestataire. S'il veut commander en ligne, il se tourne vers celui qui lui offre cette possibilité. Les autres sont perdants. »

À propos du sondage

L'institut d'études de marché amPuls (Lucerne) a réalisé à la mi-avril 2020 le sondage sur la crise du coronavirus auprès des PME suisses sur mandat de localsearch (Swisscom Directories SA). Un échantillon composé de 200 PME de Suisse alémanique comptant entre 1 et 249 collaborateurs a été interrogé. amPuls AG est membre de l'Association suisse des recherches de marché et sociales.



Contact médias localsearch (Swisscom Directories SA)

Harry H. Meier, porte-parole

Förllibuckstrasse 62 | 8021 Zurich | T +41 58 262 71 39 | harry.meier@localsearch.ch

À propos de localsearch

localsearch est le partenaire marketing et publicitaire leader pour les PME suisses. Le portefeuille de produits de localsearch permet aux entreprises d'être trouvées en ligne, d'acquérir des nouveaux clients et de les fidéliser sur le long terme. Grâce à des solutions de marketing en ligne à la fois simples et efficaces, des conseils compétents sur place et un rapport qualité-prix intéressant, localsearch assure le succès des PME dans le monde numérique. Avec local.ch et search.ch, localsearch exploite et commercialise par ailleurs les plateformes d'annuaires et de réservation ayant le taux de pénétration le plus fort de Suisse avec un total de plus de 7 millions de clients uniques par mois (brut, source : Net-Metrix). local.ch et search.ch comptent parmi les applications les plus populaires de Suisse.

localsearch, local.ch et search.ch sont des marques de Swisscom Directories SA. Swisscom Directories SA est entièrement détenue par Swisscom. Vous trouverez de plus amples informations sur localsearch.ch.